



ぜんかい そうかい  
窓全開で気分爽快。

天神パークビル最高の採光空間で最高のお仕事しませんか？



自然光を浴びながらの打合せ



昭和通り丸見え。

# 天神パークビル

オフィスビルのイノベーション  
Collective Office



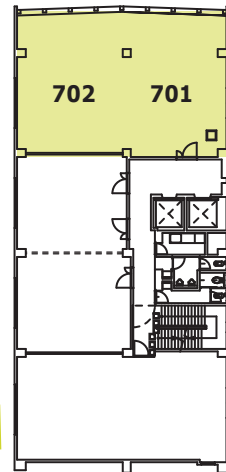
## 701.702号室

### INFORMATION

物件種目	貸事務所
最寄駅	地下鉄空港線「天神」駅
賃料	312,375円(税込)
管理費等	110,250円(税込)
敷金	6ヶ月
物件所在地	福岡市中央区大名2丁目8-18
交通	地下鉄空港線「天神」駅徒歩5分 天神大牟田線「福岡天神」駅徒歩8分
構造・規模	鉄骨鉄筋コンクリート造9階建
契約面積	115.8㎡(35坪)
築年月	昭和51年10月
契約期間	2年(定期借家、再契約可)
用途地域	商業地域
駐車場	30,450円/月 敷金2ヶ月 *空要確認
現況	空室
引渡日	相談
接道条件	北側
本体設備	都市ガス/給湯/トイレ/EV 24時間警備/NTT光ファイバー
各戸設備	エアコン/照明
備考	テナント総合保険加入義務有り



地下鉄空港線「天神」駅から徒歩5分。利便性の高い立地です！！



間取図と現況が相違する場合、現況を優先となります



自在に使える貸会議室



安心安全な駐車場

充実したビル環境。でもまだまだ進化途中。現在共用部リノベ計画中。



ビルの顔 エントランスカフェ



風通る屋上

福岡県知事(1)16204号  
**(株)スペースRデザイン**

TEL/092-720-2122  
FAX/092-720-2123

810-0041 福岡市中央区大名2-8-18天神パークビル  
http://www.space-r.net yj@tenjinpark.com

取引態様  
専任媒介