

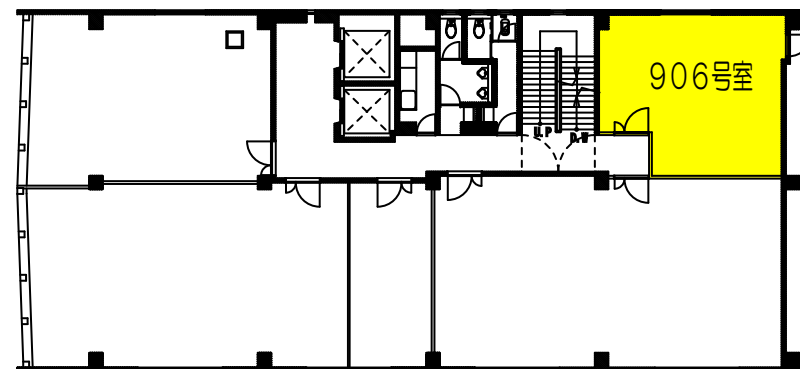
天神パークビル 906号室

敷金 税別賃料の6ヶ月分
賃料 98,437円 (税込)
共益費 39,375円 (税込)
契約面積 12.5坪

賃料/坪	7,500円 (税別)
共益費/坪	3,000円 (税別)

— 物件詳細 —

所在地 福岡市中央区大名2丁目8-18
交通 地下鉄 天神駅 徒歩5分
構造・規模 鉄骨鉄筋コンクリート9階建 9階部分
築年月 昭和51年10月
契約期間 定期借家契約 再契約型 中途解約可
設備 都市ガス・給湯・トイレ・個別エアコン・EV
24時間警備(にしけい)・NTT光ファイバー
駐車場 立体駐車場有 月極29,000円 (税別)
現況 空室
引渡日 相談
備考 エントランスカフェ・屋上テラス



エントランス・カフェ
屋上テラスまで
落ち着いた雰囲気
に包まれる
快適なオフィスビル



福岡県知事(1)第16204号
(株)スペースRデザイン

tel 092-720-2122
fax 092-720-2123

〒810-0041 福岡市中央区大名2-8-18天神パークビル
http://www.space-r.net yj@tenjinpark.com

取引態様
専任媒介