

2013 summer greetings

暑中お見舞い申し上げます

日頃より格別のお引き立てを賜り、厚く御礼申し上げます。  
 猛暑の折、皆さまのご健勝を心よりお祈り申し上げます。

今年の夏は、1000年に1度と言われるほどの猛暑！  
 みなさま、くわくわくも熱中症には気を付けてください。  
 暦の上では、もう秋。秋冬の洋服も、店頭には並び  
 はじめました。夏祭り、花火大会、夏フェス！楽しい  
 思い出を作ってください♡

PANORAMA - パノラマ - という、Webサイトのサービス  
 はじめました！気になるお部屋を360°ぐるぐる見られます！  
 しかも、自宅でもゆくりと...♪

お部屋を見学しに行くのって、結構時間かかるし、  
 でも見ないと決められない。それに、ちよと気をつけようし...  
 お部屋を見るのにお好きな方にも、オススメです！

PANORAMA

SRD ニュース!

- パノラマ -

【公開しているお部屋】これから増える予定です！お楽しみに〜！

○山王マンション → 305・309・401・507・508号室

○新高砂マンション → 501・504・704・707・708号室

Space RデザインのWebサイトから、それぞれのお部屋から、ご覧いただけます！

スペースRデザイン便り No. 22の

こちらのコーナーで紹介した  
 桜坂山ノ手荘のプロデューサー  
 ウシジマから旬な情報です！

②② KIRA → ②① TOKUNAGA

②② MIYOSHI → ②③ KITAZAKI

今月のイチオシ  
 Room Vol. 24

USHIJIMA

↑の休今年地、マサ!

SRD

桜坂山ノ手荘

桜坂  
 山ノ手荘

桜坂に面白い場所できました。  
 駅から山ノ手にぶくぶくと登ると見える  
 木造アパート、新ファミリーweb制所の  
 シェアなどが集まる、文化ミクスチャーアパート  
 です。「NEWS cafe」(西日本新聞社共催)  
 など、イベントも開催しているので遊びに来て  
 くださいー!!

ce → <http://www.space-r.net/tenant/sakura>

発行元：株式会社スペースRデザイン

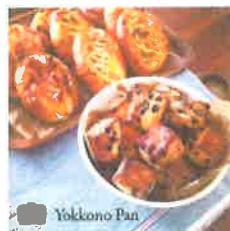
住所：福岡市中央区大名2丁目8-18 天神パークビル

電話：092-720-2122 FAX：092-720-2123

ホームページ：<http://www.space-r.net>

ENTRANCE CAFE

SRD日より Vol.24  
 エントランスカフェ  
 ドリンク50円割引券  
 2013.10.11まで



Yokkono Pan

パン好きのみなさん!  
 朗報です♡ ENTRANCE CAFE  
 で、毎週水曜日だけのYokkono Pan  
 美味しい手づくりパン♡はじめました♡

Blog  
<http://yokkonopan.com>

第5回!

ライターもりちの  
 「おうちごはん万歳！」

焼野菜の  
 トマトジュース  
 マリネ!



入居者さんでもある、ライターもりちさんに、さくさくできる  
 夏レシピを教えてもらいました♪

さくさく焼めて、ジュッとつけるだけでトマト煮込みの  
 コクとさわやかさ。暑い日は、煮込み料理など  
 火を使う料理はちょっと...。という方におすす  
 のレシピです。

・材料・

ヒヨマン、オクラ、トマト、玉ねぎ、キュウリ、茄子などの  
 夏野菜、オリーブオイル(サラダオイルでも可)、塩、こしょう、  
 トマトジュース1缶、(女子みでお酢)、ニンニク(あれば、  
 入れるとおいしい。おろしにんにくでも可)

作り方・

- ① 野菜を食べやすい大きさに切り、オリーブオイルを  
熱してフライパンで焼く。歯ごたえを残す  
程度に火を通す。
- ② トマトジュースに塩を加えて、女子みの塩加減に  
しておく。
- ③ ①の野菜を、熱々のうちに②のトマトジュースに漬ける。
- ④ そのまま冷蔵庫で冷やしていただく。

森 千鶴子さんプロフィール

豊山漁村と、その食にまつわる記事の執筆、  
 地域作りのお手伝い、食育活動などに取り組む。  
 料理研究家・食文化研究家の一面も。

あとがき

毎日、とんでもない暑さが続きますね。糸分らわす  
 ために、私はお祭りに行って来ました！大牟田へ！  
 「大蛇山祭り」ご存知  
 ですか？初めて観ました。  
 日本の懐かしい風景が見る。  
 お祭りそのもので、とっても楽し  
 かったです！みなさまも、素敵な  
 今夏をお過ごしください♡

