

編集部のへや

毎日暑い～！こんな時は無理をせず、屋内で涼みながら映画鑑賞などいかが？
ということで、今号は編集部3人のおススメ映画をご紹介します！

「ジャック」

人より4倍早く年を取る「早老症」の少年・ジャック（ロビン・ウィリアムズ）の半生を描いた作品。ロビン・ウィリアムズの演技がとてよく、重いテーマながら心温まります。



はこだ



しんの

「THE FIRST SLAM DUNK」

名作漫画「スラムダンク」の映画です。漫画を読んだことはないのですが、生で試合を見ているような気持ちに... 終始感動しっぱなしでした。

「FALL」

老朽化した超高層鉄塔の頂上に取り残された2人の女性が生き残る方法を探すサバイバル・スリラー。映像はほとんど鉄塔の上空なのに意外と友情や家族の物語もあり、次の展開が読めない面白さです！



よしむら

表紙のお部屋について

復元部屋／冷泉荘（2010年？）

比較的状态のよかった部屋を、竣工当時の部屋として残しているB54号室。約30㎡の室内には6畳間とその周りを囲む廊下、小さなキッチンスペース、そして後付けされたユニットバス。ここに来る度に、鉄筋コンクリートの集合住宅がまだ珍しかった時代の暮らしに、想いを馳せます。



←スペースRデザインのリノベ賃貸部屋紹介してます (@space_r_gallery)



←後付けユニットバスの扉。

ご意見・ご感想をお聞かせください
メール・FAX・お電話などで受け付けております♪

発行元 (年4回発行)

〒810-0041 福岡市中央区大名2丁目8-18 天神パークビル

電話→092-720-2122 / ファックス→092-720-2123 / メール→yj@tenjinpark.com

フェイスブック→@spacerdesignltd / インスタグラム→@space_r_design

Web サイト



★ Maintenance Picks ★

祝！65歳～冷泉荘1棟ぐるりツアーを開催しました～

#冷泉荘



リノベーションミュージアム冷泉荘は、今年7月12日に築65周年を迎えました！そんな冷泉荘のお誕生日のお祝いもかねて、不定期に開催している土曜日見学会では、『冷泉荘1棟ぐるりツアー』を開催！

1棟ぐるりツアーとは、建物の見どころや魅力をご説明しながら建物内部をみんなで1周ぐるりと歩いてまわる企画です。

冷泉荘では普段なかなか見られない”復元部屋”やバックヤード、改修工事の箇所やその方法などをご紹介します。築100年を目指す冷泉荘ならではの工事や運営の方法を見ていただきました。

参加者は11名で、古い建物が好きな方やまちづくりに興味がある方など年代を問わずさまざまな方にお越しいただきました。

次回の”1棟ぐるりツアー”は9月に新高砂マンションで開催予定！
詳細はWEBにてお知らせします！

スペースRデザインだより

no.66
夏号 2023.8



祝！冷泉荘65周年おめでとう号

「ネオ押し入れ」?! 学生インターンPJお披露目!

#新高砂マンション

昨年の「解体」から引き継いで「再生」を考えた2023年の学生インターン。レトロ物件ならではの「押し入れ」をユニークな空間にしよう!と、公開DIY作業をおこなう「現場びらき」でPJのお披露目をしました。



ガレージを店舗へ。トリミングサロンGuupis竣工

#ブラックベース藤崎

武骨でクールな雰囲気ガレージ空間を明るく清潔感のあるサロンへ。カラーリングの工夫やオリジナル家具の制作などで、このお店らしさを表現し、限られたスペースの有効活用にも繋がりました。

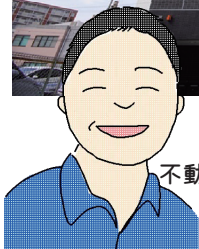


メルマガ登録はこちらから!

中面もみてね→

ニュープロジェクト

テラス六本松

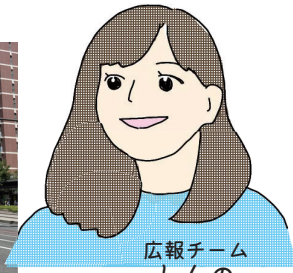


不動産マネジメント課
こばやし

地下鉄六本松駅より徒歩5分。事業用の4階建ての建物「テラス六本松」にて新しいプロジェクトが始まりました。募集区画は2区画。1階は天井高約2.8mのリノベーション空間。4階は開放的なバルコニーを備えたシンプルな空間。レトロな建物に関わらせて頂くことが多い私達ですが、今回の物件は2017年に建設された新しい建物。一見するとどこも工事しなくても良さそうな建物ですが「賃貸物件」として再生するにあたり、どこをどう工事したのか・・・ご興味ある方はぜひ現地でご体感ください！

～梅光園にいてみよう～

六本松に隣接し、油山観光道路にも近く交通利便性が高い梅光園のまち。また「テラス六本松」に程近い梅光園緑道は、昭和58年に国鉄筑肥線の廃線跡を活用して整備された遊歩道。六本松の話題エリア「64ストリート」へ続いています。その緑道に隣接する梅光園団地は、福岡市のなかでも初期に建設された団地。緑道を活かした地域活動も行われており、福岡の発展の歴史とまちの暮らしを身近に感じるエリアです。



広報チーム
しんの

掲示板

8/11(金・祝)11:00～16:30
れいぜん荘ピクニック&あおぞら市開催!

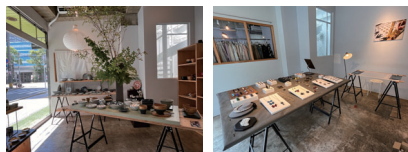


築65年を迎える文化系ペンテージビル「冷泉荘」をあちこち散策！管理人によるツアーも開催します。あおぞら市では、九州各地の作家さん約20店が集まります！作家さんと出会ったりお買い物したり、たっぷり楽しめますよ～！

詳細web→



レンタルスペース「lasen」
続々とご利用いただいています！



☆PLAT TABLEさん
毎月7日限定の器セレクトショップ
※8月はお盆のためお休み
☆TALPAさん
オートクチュール刺繍のPOPUP SHOP
☆Gaudieさん
クロコダイル雑貨の受注販売会

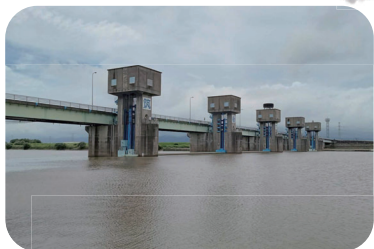
lasenインスタアカウント→



お問い合わせは
スペースRデザインまで!

ふくおかエトセトラ

日本有数の成長都市となっている福岡。今となっては福岡都市圏270万人にまで増えた人口ですが福岡の地形では、これだけの人口を抱えられるだけの「水源」がない水不足の都市なのです。蛇口をひねって出てくるその水、実は3分の1が筑後川からの水かも。この人口増加を見越して、50年前に筑後川から水を引くことを決め、運用が始まり40年が経ちました。さらに！福岡市東区には、玄界灘の海水を淡水化する日本最大の施設まで作り、上水道の漏水率の低さは世界トップ、市民の節水意識も日本トップクラスで、今では福岡は“水の都”と言っても良いかもしれません。



%社員
いわなが

スタッフこらむ

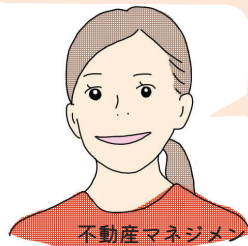
暮らしを楽しむ

まえだのこばなし



「一日の、いい時間。」

朝起きて、いや、まず一旦寝る前に考えます。「明日の朝はどのお店の何パンを食べよう？」そのくらい、わたしの生活の癒しであるパンとの時間。在庫が少なくなれば、仕入れ（パン屋さん巡り）へ出かけます。パンはきちんと冷凍保存すればしばらく美味しく食べられるので、保存する際は一食分の大きさにカットして、ラップに包んで、ジップロックへ入れてから冷凍。そして、寝起きで冷凍庫とにらめっこ。パンと、パンを買ったときの楽しい記憶を解凍し、パンを頬張る。毎日元気の秘訣です。



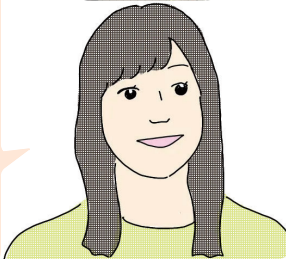
不動産マネジメント課
まえだ



新入社員よしむらがゆく!

『冷泉荘という名の深海』

先日の「冷泉荘1棟ぐるりツアー」で案内役を担当しました。初めての冷泉荘案内です。冷泉荘を訪れるときはいつも、深海に潜るような気持ちになります。海底に沈んでいてもおかしくないくらい古い建物に、今まで普通に生活していたら触れる機会がなかったようなお仕事をされている入居者さんやいつもみんなを見守っている管理人の杉山さんという個性豊かなお魚たち。（誇張表現失礼!）そして、塗り替えるのではなく、半透明の層を1枚1枚重ねるようにしてつくられてきた冷泉荘の歴史。その層は深海のように深く、冷泉荘を語るには私の知識はあまりにも浅はかだったことを思い知ったのでした。（またみんなで潜りに行きましょう!）



工事・リノベ課
よしむら

清川キッチン

～豆かん～

豆と寒天に蜜をかけただけ。手作りならではの素朴な味わいを楽しんで。煮豆も炊飯器を使えば手間いらずです。

材料

豆 1カップ（エンドウ豆、金時豆などなんでも）、粉寒天（2gにつき水300cc）、砂糖（1/2～1カップ。好みで）塩少々、お好みで黒蜜、白蜜など

◇作り方

- ①豆を煮る。炊飯器にさっと洗った豆を入れて、水を3カップ以上入れて炊飯器のスイッチオン。急ぎ炊飯のモードがあればそちらで。
- ②保温モードになったら、一旦煮汁を捨てる（あくぬき）。
- ③炊飯器に豆を戻して、沸騰した湯をかぶるくらい、砂糖を全体量の1/3を入れて、数時間保温モードで加熱する。豆の柔らかさを見ながら砂糖を足していき、好みの固さ、甘さまで煮て、煮汁ごと冷蔵庫で保存する。
- ④粉寒天は水に溶かしてから加熱し、2分以上沸騰させて流し固める。
- ⑤④の寒天をさいの目に切り、③の豆と併せて盛りつける。豆の煮汁で甘みをつけるか、黒蜜をかけていただく。★これにフルーツや白玉を入れるとみつ豆になります。



ライター：森千鶴子さん
農山漁村と、旬の食にまつわる記事の執筆、地域づくりのお手伝い、食育活動などに取り組む。料理研究家、食文化研究家の一面も。新高砂マンションの入居者さん。

ENTRANCE CAFE

「夏のドリンクやってます!」

梅雨明けと共に、本格的な夏がやってきます。カフェではこの時期を乗り切るためのドリンク、梅スカッシュとエスプレッソトニックをご用意しています。今年は大分県大山産の南高梅で恒例の自家製梅シロップを作りました。梅の芳醇な香りとクエン酸の疲労回復効果で、夏の癒しをお届けします。また、コーヒーラバーにはたまらない一杯、エスプレッソトニック。柑橘香るトニックウォーターとエスプレッソとの相性は抜群で、爽やかな苦みが心と体を活性化してくれます。こちらは特に、お仕事の合間のリフレッシュに最適です！異なる2つの炭酸ドリンク！気分に合わせて選ぶのも楽しいですね^_^ みなさまのお越しをお待ちしております！



instagram

2022.8.9)まで
エントランスカフェ
50円OFF券