

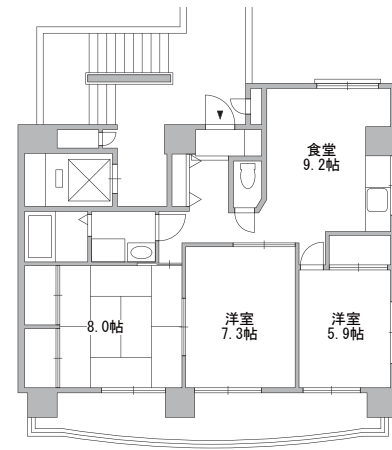
ファミリーヨシダ 301号



物件概要

家賃	*****円
共益費	5,100円
敷金	196,600円
構造	鉄筋(一部鉄骨)コンクリート造・地上9階建
間取り	3DK(72.81㎡)
駐車台数	7台(月額20,000円)◎要空確認
設備	インターネット:BBIQ
所在地	福岡市中央区清川1丁目1-23
築年月	平成7年3月
交通機関	西鉄バス 柳橋バス停 徒歩2分 地下鉄 渡辺通駅 徒歩7分
学校区(小・中・高)	福岡市立春吉小学校・福岡市立春吉中学校・第5学区

間取り



地図

