



■ DATA

■家賃	***** 円	□所在地	福岡県筑紫郡那珂川町片縄3-83
■共益費/町費	***** 円	□交通	西鉄バス「谷口」バス停 徒歩4分(290m) 博多南線「博多駅南駅」 徒歩20分(1600m)
■礼金/敷金	***** 円	□学校区	岩戸北小学校
■間取り/面積	2LDK/52㎡	□設備	エアコン 給湯 シャワー モニターホン
■構造	RC造4階建		
■築年	昭和57年(1982年)6月		
■駐車場	要確認	□ペット可	(礼金1ヶ月追加。猫または小型犬1匹まで。)
■契約期間	普通借家契約	□家賃保証契約必須	(全保連) □住宅総合保険必須

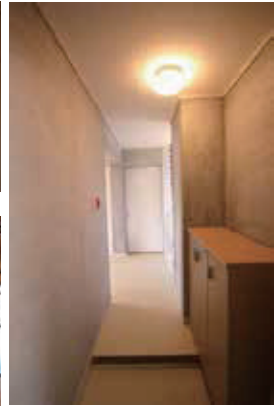
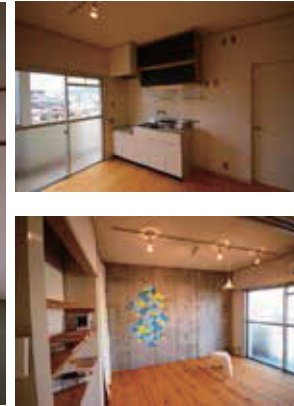
注) 家具等は展示品です



パインの無垢フローリングに白い壁。一部コンクリート表しに、那珂川町の魅力を散りばめたパターンデザイン!!

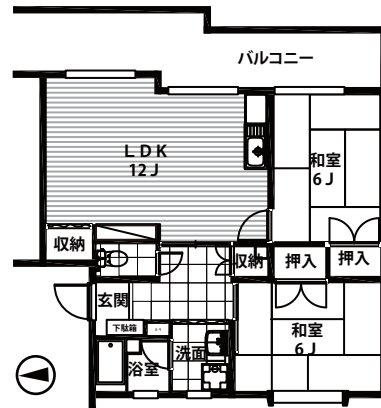


無機質なコンクリートにアールのカーテンが相性抜群!



Valley Summer 「筑紫耶馬溪」をモチーフにした シンプルでナチュラルなりノベーション

■ PLAN



■ MAP



NAKAGAWA Life Fant! とは  
ナカガワライフファン!

「Fantastic 驚き・感動を」「Fan みんなで」「Hunt ハントしよう!」を合言葉に福岡県筑紫郡那珂川町の魅力的なスポットや出来事などみんなで発掘し発信するプチメディアです。

Creative Base 五反田ハイツ とは

那珂川町の北部エリアにある築33年の賃貸レトロビル。『Nakagawa Life Fant!』プロジェクトの発信基地として、町の魅力が集積するピンテージビルを目指すリノベーション計画がスタート!!

取引態様  
専任媒介

福岡県知事 (2) 16204号

(株)スペースRデザイン

TEL:092-720-2122 FAX:092-720-2123

〒810-0041 福岡市中央区大名2-8-18 天神パークビル

E-MAIL:yj@tenjinpark.com WEB:http://www.space-r.net/

facebookで最新情報を発信しています!

facebook icon | スペースRデザイン | いいね icon