

間取り図

# ノスタルジィ アパートマン

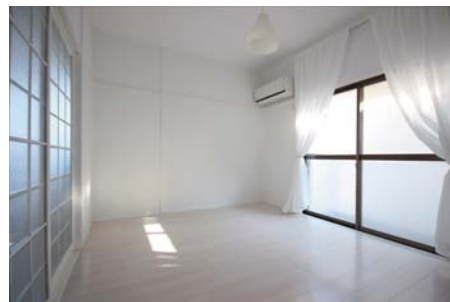
松葉荘202号室



窓から差し込む光が壁に反射し、柔らかな雰囲気。天井が高く開放感のある室内。



キッチンは大きな窓からの光でいつも明るい



奥の居室



洗面所



トイレ



コンパクトな浴室



出窓にはカウンター



## 松葉荘

久留米市の石橋文化センターと久留米百年公園に挟まれたエリアに広がる静かな住宅地。約250坪ほどの敷地に木造住宅がならぶ松葉ビレッジのアパートタイプです。ここでは、木造のよさや昔ながらの建物の味を活かした住まいづくりに取り組んでいます。

## アクセスマップ

久留米中央公園前郵便局手前の細い道を真っすぐ進み、2つ目のT字路を左折



家賃	*****
敷金 / 礼金	*** / ***
間取り	1LDK
面積	40.0 m <sup>2</sup>
構造	木造2階建て2階部分
築年	1980年
駐車場	3,000円/月 ※建物奥駐車場
契約形態	定期借家契約 (2年・再契約型)
所在地	福岡県久留米市合川町2088-1
交通	西鉄「久留米」駅徒歩14分
室内設備	バルコニー、ウォームレット モニター付きインターフォン 洗面台、給湯・シャワー
その他	・家賃保証会社加入必須 ・火災保険加入必須 ※家具や照明は含まれていません

取引態様  
専任媒介

(株)スペースRデザイン 福岡県知事(2)16204号  
〒810-0041 福岡市中央区大名2-8-18 天神パークビル

TEL:092-720-2122  
✉ yj@tenjinpark.com

FAX:092-720-2123  
▲ https://www.space-r.net

facebookで最新情報を発信しています!  
f スペースRデザイン いいね