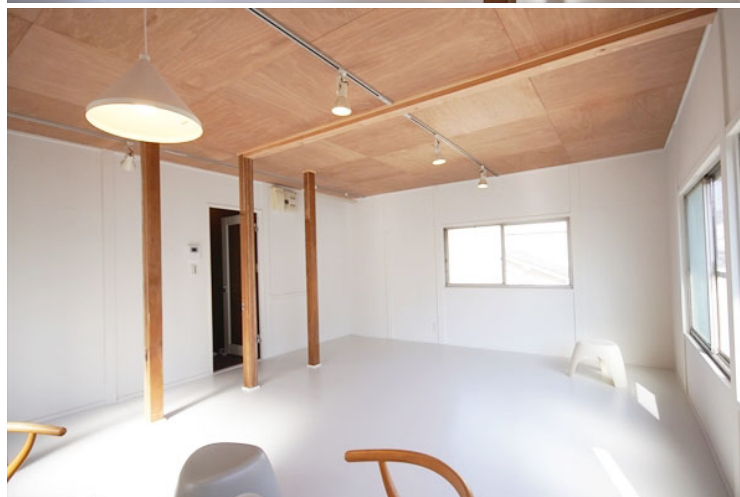




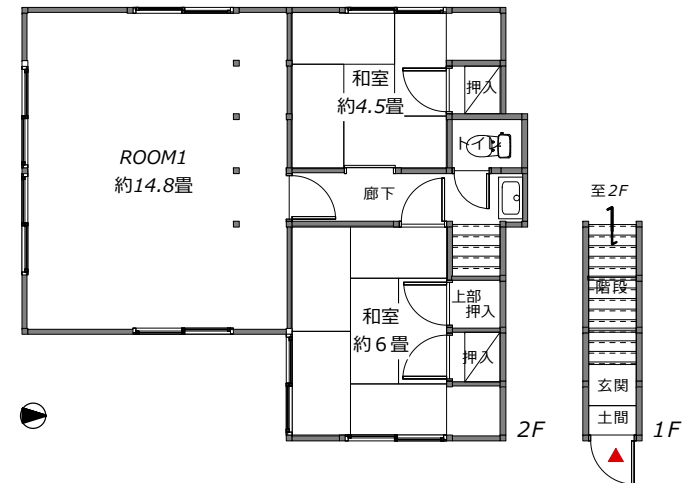
## 西浦ルビック 2階

1-8-4,  
ropponmatsu,  
chuo-ku

■家賃	*****
■水道代	*****
■敷金/礼金	*****/*****
■間取り/面積	戸建(2F部分)3室/51.7㎡
■駐車場	無し(駐輪場あり)
■契約期間	定期借家契約(初回1年、次回以降2年)
■用途	事務所・店舗可(飲食店・住居不可)
■所在地	福岡県福岡市中央区六本松1-8-4
■構造	木造2階建
■築年	1971年11月
■設備	インターホン・ウォシュレット・ルームエアコン1台
■その他	損害保険必須・家賃保証契約必須



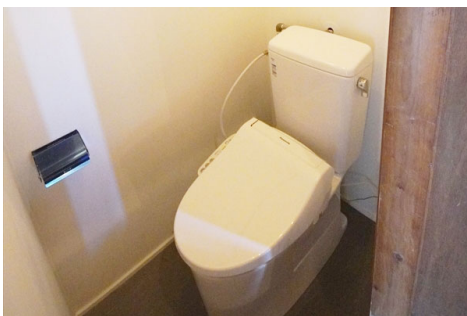
■ROOM1: 風が抜け光もよく入る快適なリノベーション空間



■間取り図



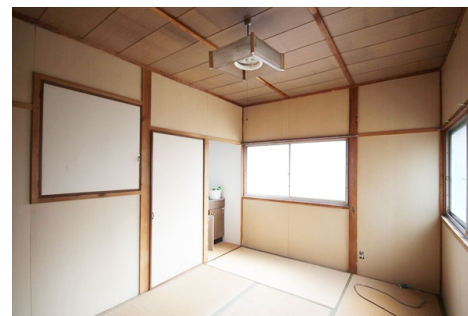
■MAP 地下鉄七隈線「六本松駅」より徒歩約4分(290m)  
護国神社: 徒歩約4分(260m)  
大濠公園: 徒歩約7分(550m)



■ウォシュレット付トイレ



■2階専用のエントランス



■和室 6畳の既存部屋

取引態様  
専任媒介

福岡県知事(3)16204号  
**(株)スペースRデザイン**  
TEL: 092-720-2122 FAX: 092-720-2123

〒810-0041 福岡市中央区大名2-8-18 天神パークビル  
E-MAIL: yj@tenjinpark.com <https://www.space-r.net/>

facebookで最新情報を発信しています!  
f スペースRデザイン いいね