

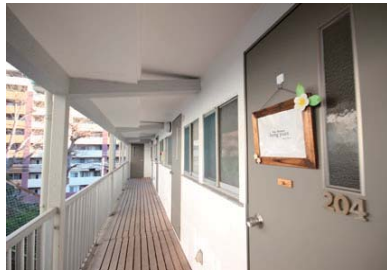
心地よい風が吹く桜坂で、いろいろな仕事が生まれています。



1972年築の木造アパート。昔ながらの外観を多く残しながら、中はシンプルにリノベーションされています。自然を感じる雰囲気には惹かれ、デザイン事務所やスタジオなど、温かな雰囲気を持つ人々が集まっています。各戸は独立しながら、バルコニーやライブラリーなど共用設備でゆるやかにつながる入居者さんたち。

この場所で、いっしょに活動してみませんか？

ウェブサイト <https://www.space-r.net/rent/sakura>



シンプルな室内

バルコニーからの眺め

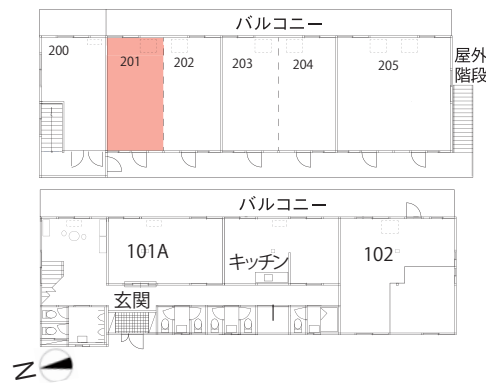
アパートの趣の残る共用廊下

地下鉄「桜坂」駅から徒歩2分

地下鉄「桜坂駅」から徒歩2分



間取り・桜坂山ノ手荘のメンバー



202号 / thanks project / シェアオフィス  
 203号 / MASAKI ARCHITECT OFFICE / 建築設計事務所  
 204号 / 桜坂ウェディングサロン / ウェディング運営事務所  
 205号 / joo photo studio / 写真スタジオ

101A号室 / N Wedding / ブライダルコンサルティング  
 102号室 / 松屋利右衛門 / 鶏卵素麺製造

## 桜坂 山ノ手荘

201号室 20.3㎡

賃料等:\*\*\*\*\*円(水道電気代込)

事務所・アトリエ・教室・スタジオ

### INFORMATION

物件種目	事務所アトリエ教室スタジオ
最寄駅	地下鉄七隈線「桜坂」駅 ※徒歩2分(約120m)
賃料	*****円(消費税込)
共益費	*****円(消費税込)
水道電気代	*****円(消費税込)
敷金	*ヶ月
礼金	*ヶ月
住所	福岡市中央区桜坂3丁目12-81
広さ	20.3㎡
構造・規模	木造セメント瓦葺2階建
築年月	1972年(昭和47年)
契約期間	2年(普通借家契約)
駐車場	無
現況	空室
引渡日	相談
本体設備	バルコニー/給湯室/トイレ/
各戸設備	エアコン/照明
備考	テナント総合保険加入義務有り 家賃保証会社加入必須

福岡県知事(3)16204号

(株)スペースRデザイン

TEL/092-720-2122 810-0041 福岡市中央区大名2-8-18天神パークビル  
 FAX/092-720-2123 <https://www.space-r.net> [yj@tenjinpark.com](mailto:yj@tenjinpark.com)

取引態様  
専任媒介