

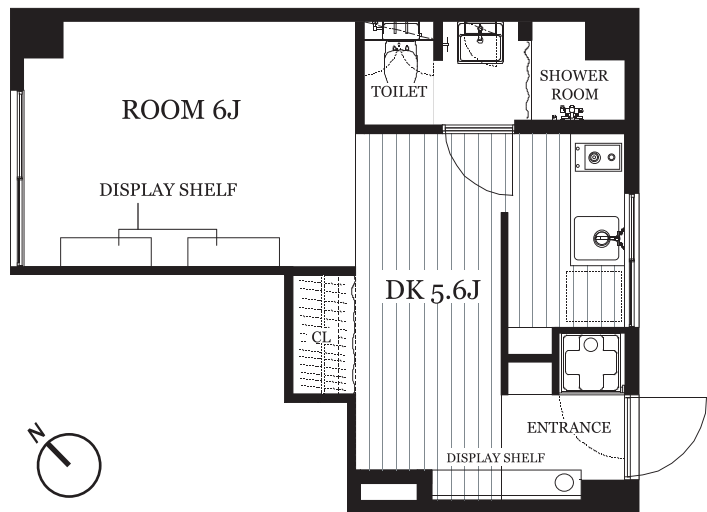
山王マンション#409

sannou mansion

play!

by 山王Rプロジェクト

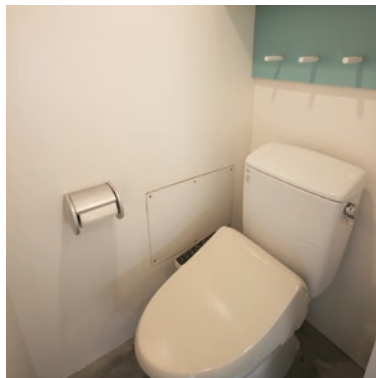
■家賃	*****円
■間取り/面積	1D K/29㎡
■共益費/町費	****円/****円
■敷金/礼金	***/**
■所在地	福岡市博多区博多駅南4丁目19-5
■構造	R C造 6階建
■築年	昭和42年(1967年)
■契約期間	定期借家契約2年(再契約可)
■駐車場	なし
■交通アクセス	「扇町」バス停 徒歩1分 「山王1丁目」バス停 徒歩3分
■設備	エアコン・モニターホン・ガス給湯器・ 2口ガスコンロ付ステンレス製オリジナルキッチン シャワールーム(浴槽なし)・ウォシュレット
■その他	住宅総合保険必須 家賃保証契約必須(シーアイゼット) ペット不可 ※写真内の家具と照明は含まれません



スケルトン天井と無垢材が魅力的なDK



白い壁によりダイニングとして楽しめます



壁のペーパーホルダーがポイントのトイレ



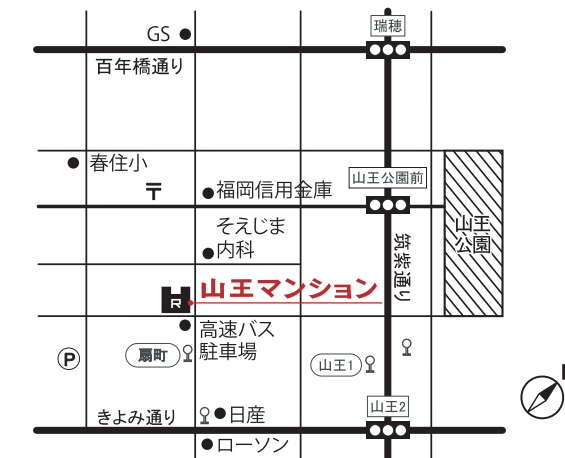
スタイリッシュなステンレスキッチン



使いさまざまな腰掛台にワクワクします



コンパクトながら充実した収納



■ MAP (福岡市博多区博多駅南4-19-5)

扇町バス停 徒歩1分

山王1丁目バス停 徒歩3分

取引態様

専任媒介

(株)スペースRデザイン

<https://www.space-r.net/>

福岡県知事(3)16204号

〒810-0041 福岡市中央区大名2-8-18天神パークビル

TEL:092-720-2122 FAX:092-720-2123 E-MAIL: yj@tenjinpark.com



山王マンション

福岡の賃貸リノベーションのバイオフィア
ピンテージビル・山王マンション

福岡市博多区にある1967年竣工、鉄筋コンクリート造6階建てのピンテージビル。2003年からリノベーションを行い、今では約30室を超えるお部屋をリノベート。福岡の賃貸リノベーションのバイオフィアとしてピンテージビル文化を発信する重要な役割を果たしています。