

602: OFFICE ±0

同じ間取りで隣同士の住居2室をオフィスにリノベーション。
解体をメインに既存の名残ある広い土間スペースのオフィスとなりました。

■家賃	60,000円
■礼金	1ヶ月
■共益費/町費	3,000円/250円
■間取り/面積	1R / 30㎡
■構造	R C造7階建6階部分
■築年	昭和52年(1977年)
■駐車場	なし【近隣有】

■契約期間	定期借家契約(2年)再契約可
■設備	ルームエアコン、モニターホン、ウォシュレット、ミニキッチン
■建物設備	E V、宅配ボックス
■その他	家賃保証契約必須、損害保険加入必須 ペット不可

◇2011年耐震補強工事済◇2018年リノベーション◇SOHO契約



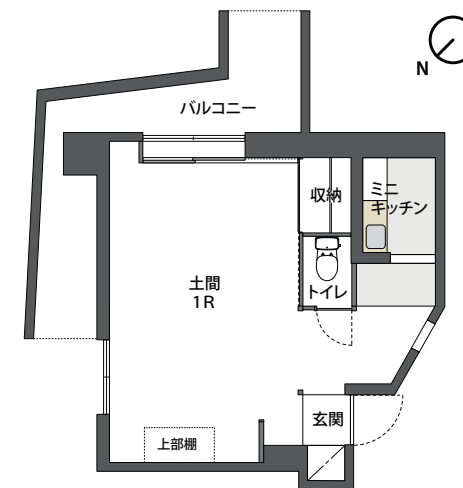
□1Rの土間は数人でのオフィス利用に最適



□浴室はミニキッチンへ



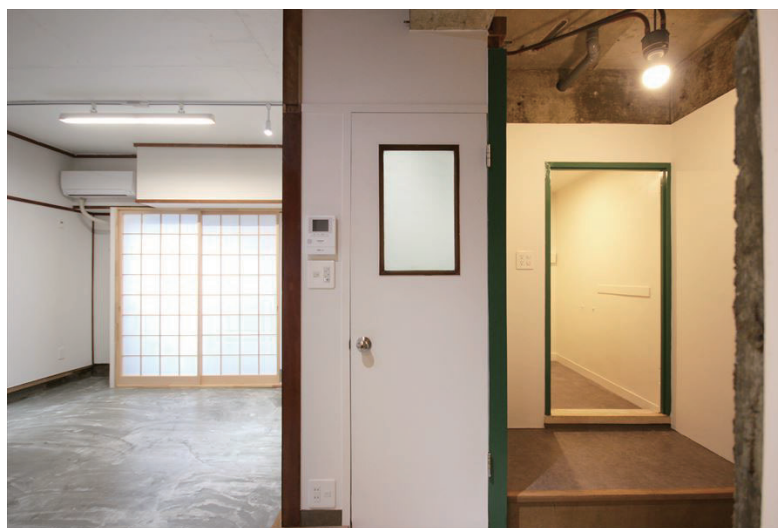
□ウォシュレット付トイレ



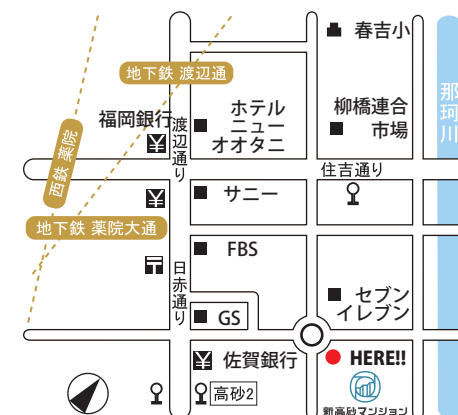
■PLAN



□配線ダクトレールがついているのでデスクはどこにでも配置できそう



□既存の押入れとトイレがスペースを分ける間仕切りに



■MAP (福岡市中央区清川 2-4-29)
西鉄バス「高砂2丁目」停から徒歩4分
西鉄バス「柳橋」停から徒歩6分

取引態様
専任媒介

(株)スペースRデザイン
TEL: 092-720-2122 FAX: 092-720-2123

福岡県知事(3)16204号
〒810-0041 福岡市中央区大名2-8-18天神パークビル
E-MAIL: yj@tenjinpark.com https://www.space-r.net

facebookで最新情報を発信しています!
f スペースRデザイン いいね