

609: S Ô

層、沿う、添う
オリジナルを継承しながら、時代に応じて、住み手に応じて可変していく。
それは小さな変化で大きな変化。再現でも再生でもない、集積の部屋。

■家賃	****円
■礼金	***ヶ月
■共益費/町費	***円/***円
■間取り/面積	1LDK / 43㎡
■構造	R C造7階建6階部分
■築年	昭和52年(1977年)
■駐車場	なし【近隣有】

■契約期間	定期借家契約(2年)再契約可
■設備・仕様	エアコン、ウォシュレット、モニターホン、無垢フローリング
■建物設備	E V、宅配ボックス
■その他	家賃保証契約必須、住宅総合保険加入必須 ペット不可

◇2011年耐震補強工事済◇2020年リノベーション◇事務所使用可



□42年間の痕跡を残し、新たなデザインを層に重ねる



□2DKを1LDKへとリノベート



□レトロな雰囲気に合う電球照明



□和室の間仕切り ★合板部分はDIY可



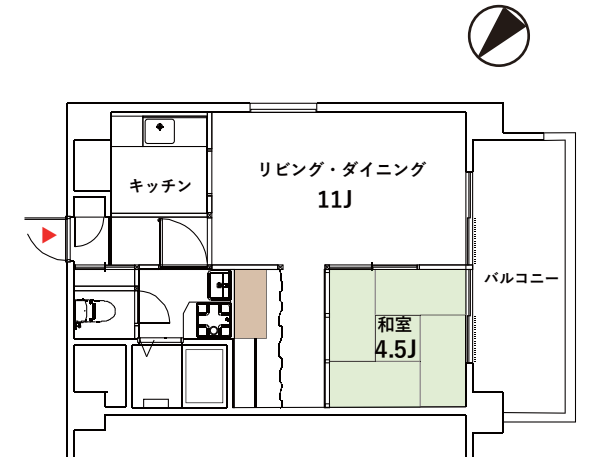
□カーテン付き収納



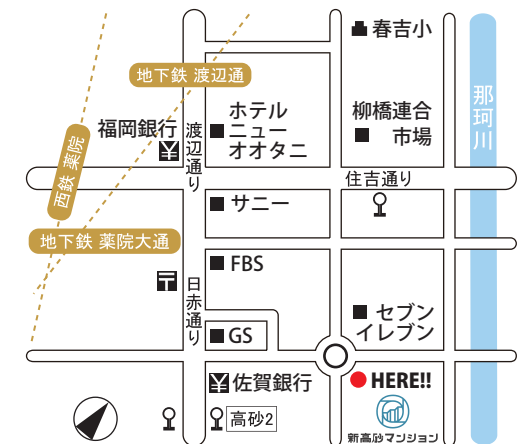
□玄関廊下



□朝陽の入る既存デザインの小さな窓



■PLAN



■MAP(福岡市中央区清川2-4-29)
西鉄バス「高砂2丁目」停から徒歩4分
西鉄バス「柳橋」停から徒歩6分

取引態様
専任媒介

(株)スペースRデザイン
TEL: 092-720-2122 FAX: 092-720-2123

福岡県知事(3)16204号
〒810-0041 福岡市中央区大名2-8-18天神パークビル
E-MAIL: yj@tenjinpark.com https://www.space-r.net

facebookで最新情報を発信しています!
f スペースRデザイン いいね