



天神パークビル

オフィスビルのイノベーション
Collective Office



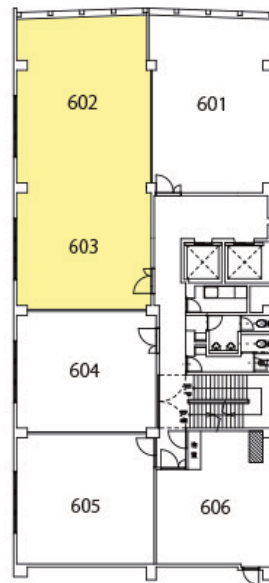
602・603号室

INFORMATION

物件種目	貸事務所
賃料	338,580円(税込)
共益費	106,920円(税込)
敷金	5ヶ月
物件所在地	福岡市中央区大名2丁目8-18
交通	地下鉄空港線「天神」駅徒歩5分 天神大牟田線「福岡天神」駅徒歩8分
構造・規模	鉄骨鉄筋コンクリート造9階建
契約面積	109㎡(33坪)
築年月	昭和51年10月
契約期間	2年(定期借家、再契約可)
用途地域	商業地域
駐車場	25,920円/月(税込)※入居者価格
現況	空室
引渡日	相談
接道条件	北側
本体設備	都市ガス/給湯/トイレ/EV 24時間警備/N T T光ファイバー
各室設備	エアコン/照明
備考	テナント総合保険加入義務有り 家賃保証会社加入必須



地下鉄空港線「天神」駅から徒歩5分。利便性の高い立地です!!



福岡県知事(3)16204号

(株)スペースRデザイン

TEL/092-720-2122 810-0041 福岡市中央区大名2-8-18天神パークビル
FAX/092-720-2123 <https://www.space-r.net> yj@tenjinpark.com

取引態様
専任媒介