

トモオカガーデンハウス C棟

ライトハウス～LightHouse



■家賃	*****
■共益費	*****
■敷金/礼金	*****
■町費	*****
■間取り/面積	戸建 2LDK/70.38㎡
■駐車場	無し（近隣有）
■契約期間	定期借家契約（2年）再契約可

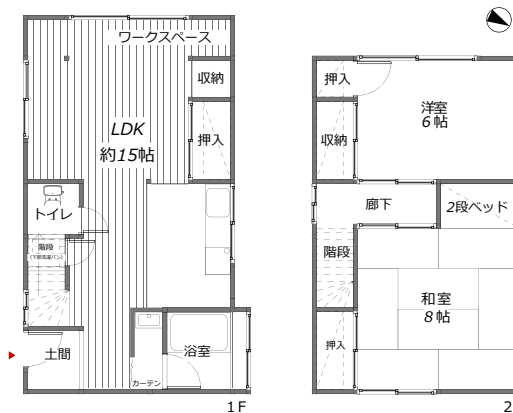
■所在地	福岡県福岡市城南区友丘4丁目10-2
■構造	木造2階建
■築年	1970年（昭和45年）8月
■設備	インターホン・ウォシュレット・エコジョーズ
■その他	損害保険必須・家賃保証契約必須 住居・SOHO利用可/ペット飼育相対可



■1階：中庭に面し、日光が心地よく射しこむ明るいリビング

通りに面し、トモオカガーデンハウスの中で一番開かれた立地の棟。
明るく、軽やかな印象の内装に、窓からの抜け感。

築50年の古さを感じさせない、だけどここか懐かしい。
トモオカガーデンハウスの正面玄関「LightHouse」です。



■間取り図



■MAP 地下鉄七隈線「金山駅」徒歩16分
西鉄バス「友泉亭」徒歩7分



■無垢材のリビングとキッチンのあるLDKスペース



■2階：和紙量の和室



■オリジナルの洗面所

取引態様
専任媒介

福岡県知事（3）16204号
（株）スペースRデザイン
TEL: 092-720-2122 FAX: 092-720-2123

〒810-0041 福岡市中央区大名2-8-18 天神パークビル
E-MAIL : yj@tenjinpark.com <https://www.space-r.net/>

facebookで最新情報を発信しています！
f スペースRデザイン いいね