

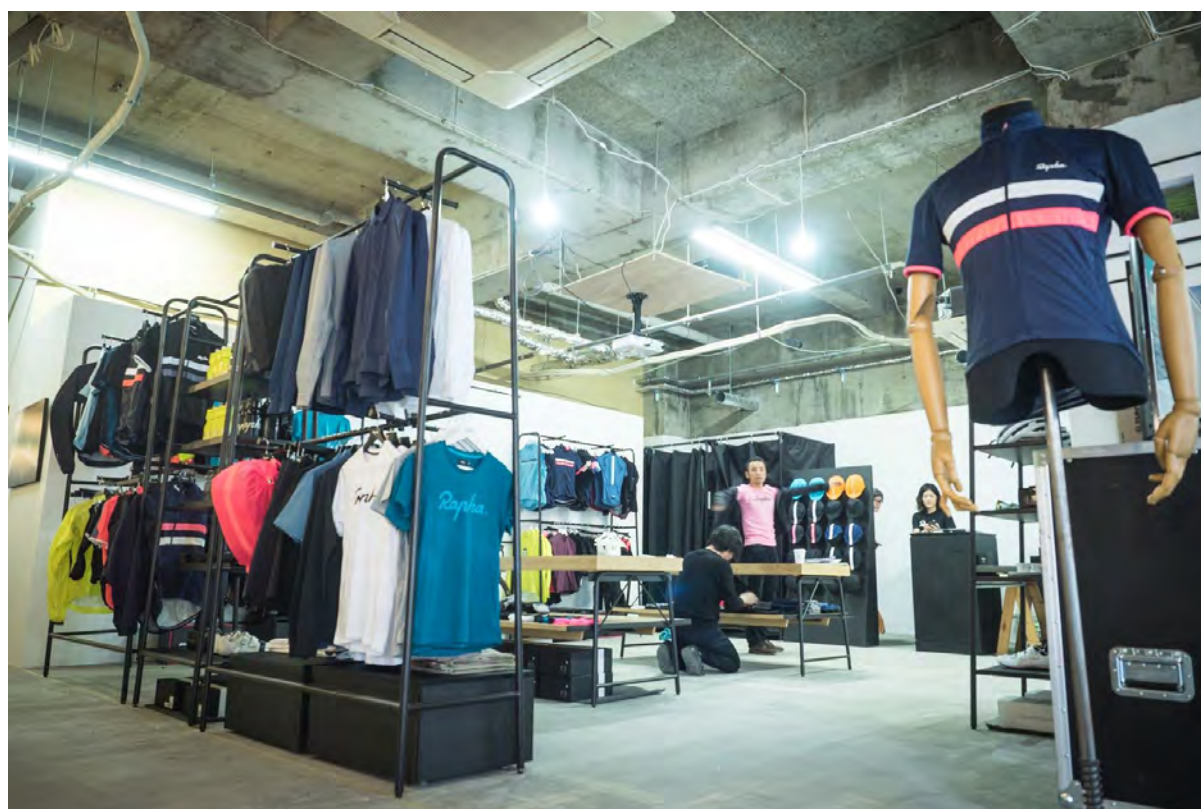
PRESS RELEASE

メディア関係者各位

サイクルウェアブランドRapha Japanが福岡に期間限定オープン 「まち」と「自転車」をテーマにしたトークイベント開催



株式会社スペースRデザイン
福岡市中央区大名2-8-18天神パークビル



(写真：丹野篤史)

イギリス発のサイクルウェアブランド・Rapha Japanの九州初となるポップアップショップが4月8日（土）新高砂マンション1階・清川ロータリープレイス（福岡市中央区清川2-4-29）に期間限定でオープンしました。期間は5月7日（日）まで。これを記念して、福岡における自転車文化のあり方を考えるトークイベントを開催いたします。つきましては、メディア関係者の皆様には、ご参加・ご取材いただきますようお願い申し上げます。

【Rapha Japanとは】

2004年にイギリスで誕生したハイパフォーマンスサイクルウェアブランドの日本支社。長野県野辺山市に本拠地を構え、東京・大阪に直営店を置く。これまで栃木県宇都宮市・広島県尾道市などでポップアップショップを実施。今回のRapha FUKUOKAは九州初。期間中には週末ライドや特別企画展示「TEAM OF KYUSHU」も開催されます。（※詳細はRapha FUKUOKA公式ウェブサイトまで）

【トークイベント概要】

タイトル： 「まち」「自転車」「福岡」のすてきな関係を考える
日時： 2017年4月28日（金）18時～21時（20時～21時は懇親会）
参加費： 2500円（トークのみは1500円）
ゲスト： 矢野大介氏（Rapha Japan代表）
岩永真一氏（福岡テンジン大学学長）
岩井公一氏（イワスポーツサイクル代表）
岩崎正史氏（正屋代表）
司会： 吉原勝己（吉原住宅／スペースRデザイン代表）
お申込み： 弊社ウェブサイト内イベントページよりお申込みください
主催： 株式会社スペースRデザイン
共催： Rapha Japan
協力： 吉原住宅有限会社

※ご参加くださるメディア関係者のみなさまには、ご招待席を用意させていただきます。その後の懇親会（1000円）にもぜひご参加ください。

【イベント主旨】

徒歩よりも長距離を移動でき、自動車よりも小回りが利く自転車は、通勤や日々の移動、スポーツとしてのライドなど、まちなかの移動手段として身近な存在です。自動車とは異なり環境への負担もなく、運動不足解消の効果も期待されます。

一方、迷惑・違法駐輪や歩行者・自動車との接触、ながら運転など、マナーの乱れや課題も浮き彫りになってきています。

しかし、世界や他県に目を向けると、自転車を軸としたまちづくり事例が注目されています。このイベントは、自転車と向き合い、秘めた可能性を活かす「福岡らしい自転車文化」を考えるきっかけとなることを目的としています。

※本件に関するお問い合わせ

株式会社スペースRデザイン 担当：梶原(カジワラ)

TEL：092-720-2122 / FAX：092-720-2123 / E-mail：yj@tenjinpark.com

【会社概要】

会社名： 株式会社スペースRデザイン
代表者： 代表取締役 吉原勝己(ヨシハラカツミ)
所在地： 福岡市中央区大名2丁目8-18 天神パークビル
設立： 2008年4月
URL： <http://www.space-r.net>
主な事業： 福岡を拠点にビル再生の企画・コンサルティング、マーケティング、設計・デザイン、工事、プロモーション、不動産仲介、不動産管理及びビルストック活用の啓発活動に至るまでワンストップで行う「ビンテージ不動産プロデュース」のスペシャリスト集団。2012年11月福岡市ステップアップ最優秀賞を受賞。主な管理物件は、リノベーションミュージアム冷泉荘（2012年福岡市都市景観賞活動部門）、新高砂マンションなど。